

26/01/2024

LongCOVID

Zmiany skórne

Maja Romanowska

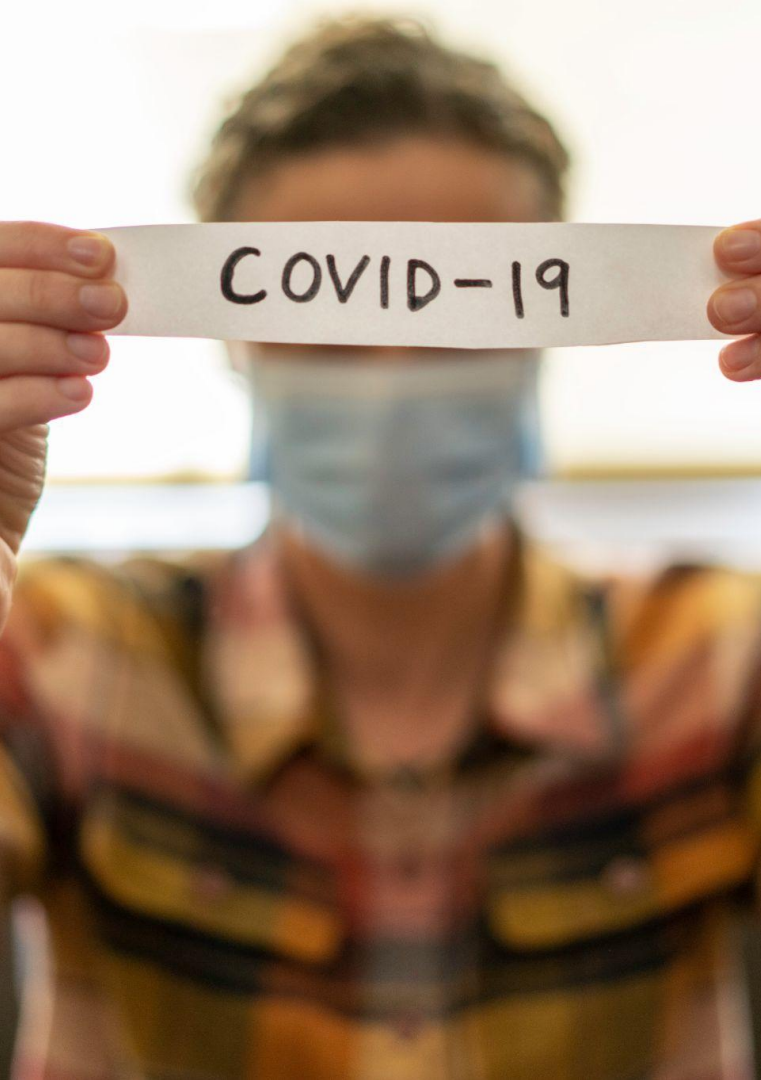
Infodemic manager

Director for Special Projects GIANT

Ambassador of Global Pandemic Action

Project Manager

Implementation research specialist



LongCOVID

- ✓ dotyczy każdego wieku
- ✓ występuje u 10–30% pacjentów nie wymagających hospitalizacji
- ✓ występuje u 50–70% pacjentów hospitalizowanych
- ✓ ma ponad 200 różnych objawów
- ✓ różne kombinacje objawów, które mogą pojawiać się, trwać, zniknąć i ponownie pojawiać się, na razie nie znaleziono żadnego wzorca

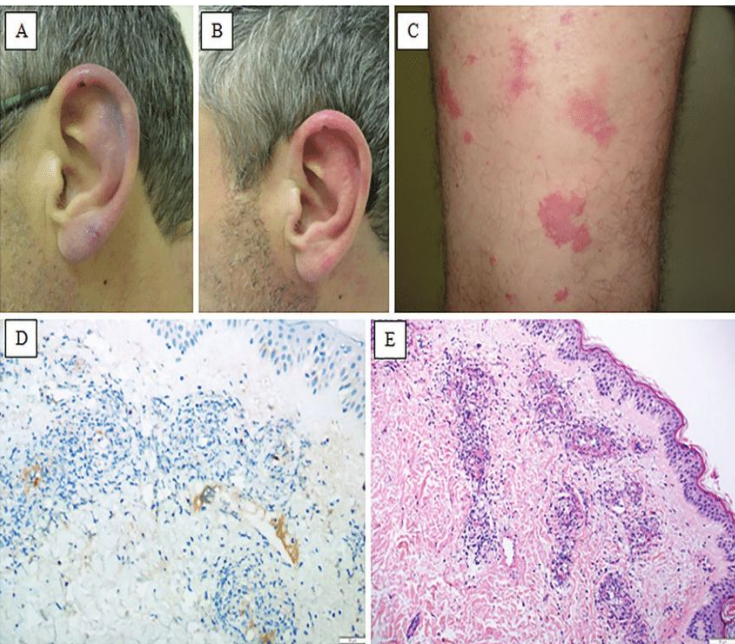
Objawy skórne w COVID-19

Powszechne Objawy:

- ✓ Pernio ("COVID toes"): Czerwone lub purpurowe palce u stóp, często spuchnięte
- ✓ Pokrzywka: bąble lub plamy, często swędzące
- ✓ Wykwity odropodobne: plamisto-grudkowa wysypka przypominająca odrę
- ✓ Wykwity grudkowe łuszczące się, podniesione plamy lub grudki
- ✓ Wypadanie włosów



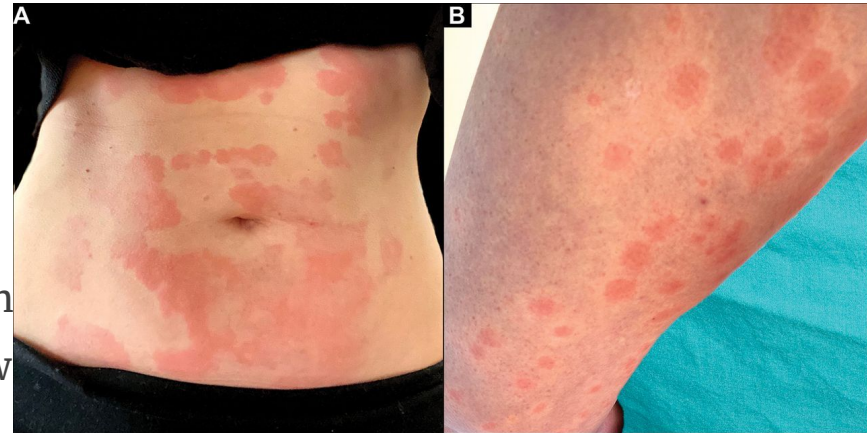
COVID-19



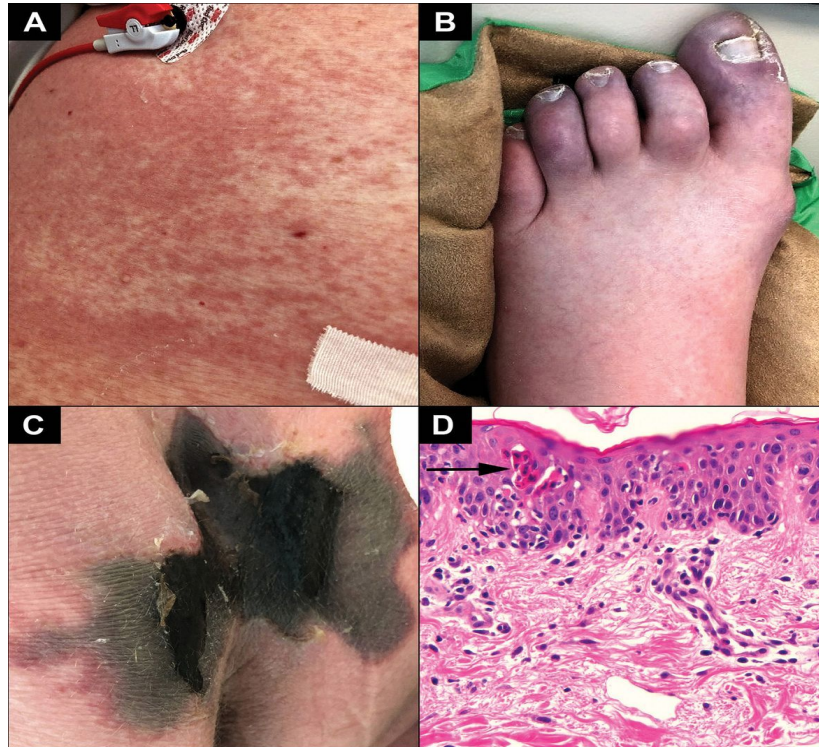
Typ objawu	Objawy dermatologiczne
Częste objawy	Wysypka odropodobna
	Zmiany przypominające pernio - Czerwone lub purpurowe palce u stóp, często spuchnięte, zaburzenia czucia
Rzadsze objawy	Pokrzywka: bąble lub plamy, często swędzące
	Grudkowe, zaczerwienienie
	Zmiany pęcherzowe
	Zmiany grudkowo-luszczące
	Rumień obrączkowy

Objawy dermatologiczne w longCOVID

- ✓ Utrzymywanie się początkowych objawów:
- ✓ Przedłużające się "COVID toes"
- ✓ Nawracające wysypki skórne
- ✓ Powikłania wtórne:
 - Nasilenie istniejących problemów skórnych
 - Możliwe pojawienie się nowych problemów dermatologicznych związanych z przewlekłym stanem zapalnym



Zmiany skórne u 68-letniego krytycznie chorego mężczyzny z COVID-19, w tym wysypka na brzuchu (A), wysypka plamisto-grudkowa (B) oraz wysypka plamisto-grudkowa i martwicza z żywymi obwódkami (C).



<https://www.ccjm.org/content/early/2020/05/18/ccjm.87a.c031/tab-figures-data>

CLEVELAND CLINIC
JOURNAL OF MEDICINE

Sarah Young, and Anthony P.
Fernandez CCJM
2020;ccjm.87a.c031

LongCOVID

Long COVID:

Typ Objawu	Objawy Dermatologiczne
Częste Objawy	- Trwające wysypki skórne - Przedłużające się "COVID toes"
Rzadsze Objawy	- Inne długotrwałe zmiany skórne - Potencjalne nowe objawy skórne

W przypadku Long COVID, informacje o dokładnych i powszechnych objawach skórnych są wciąż ograniczone i mogą wymagać dalszych badań do pełnego zrozumienia.

Komplikacje dermatologiczne w COVID-19

1. Różnorodne objawy skórne
2. Częstotliwość
3. Patofizjologia
4. Znaczenie diagnostyczne
5. Znaczenie dla medyków

Long COVID zmiany skórne

1. Zróżnicowany czas trwania objawów skórnych w COVID-19.
2. Zróżnicowanie pacjentów z długotrwałymi objawami skórnymi.
3. Typy i rodzaje objawów skórnych w rozpoznawaniu i zarządzaniu COVID-19.
4. Potrzeba dalszych badań nad przewlekłymi skutkami COVID-19 na skórę.

Linkownia



1. <https://www.ncbi.nlm.nih.gov/pmc/articles/PMC7836995/>
2. <https://www.ncbi.nlm.nih.gov/pmc/articles/PMC9326733/#:~:text=%23%20%E3%80%903%E2%80%A0The%20Im pact%20of%20COVID,levels%2C%20and%20increased%20psychological%20stress>
3. <https://www.uptodate.com/contents/covid-19-cutaneous-manifestations-and-issues-related-to-dermatologic-care#:~:text=%23%20%E3%80%904%E2%80%A0COVID,in%20dermatology%20and%20dermatologic%20care>
4. [https://www.thelancet.com/journals/laninf/article/PIIS1473-3099\(20\)30986-5/fulltext](https://www.thelancet.com/journals/laninf/article/PIIS1473-3099(20)30986-5/fulltext)
5. <https://pubmed.ncbi.nlm.nih.gov/33141443/#:~:text=%23%20%E3%80%901%E2%80%A0Dermatologic%20manife stations%20of%20COVID,compliant%20review%20%28CRD42020182050>
6. <https://www.ncbi.nlm.nih.gov/pmc/articles/PMC7102542/>
7. <https://www.ncbi.nlm.nih.gov/pmc/articles/PMC7274995/#:~:text=,2>
8. <https://pubmed.ncbi.nlm.nih.gov/32491234/>
9. [https://www.thelancet.com/journals/lanres/article/PIIS2213-2600\(23\)00232-1/fulltext](https://www.thelancet.com/journals/lanres/article/PIIS2213-2600(23)00232-1/fulltext)
10. <https://www.nature.com/articles/s41579-022-00846-2#:~:text=,type%20%20diabetes%209%2C%20myalgic>

Linkownia

1. <https://www.ncbi.nlm.nih.gov/pmc/articles/PMC7102542/>
2. <https://www.ncbi.nlm.nih.gov/pmc/articles/PMC7274995/#:~:text=,2>
3. <https://pubmed.ncbi.nlm.nih.gov/32491234/>
- 4.
5. [https://www.thelancet.com/journals/lanres/article/PIIS2213-2600\(23\)00232-1/fulltext](https://www.thelancet.com/journals/lanres/article/PIIS2213-2600(23)00232-1/fulltext)
6. <https://www.nature.com/articles/s41579-022-00846-2#:~:text=,type%20%20diabetes%20%2C%20myalgic>

