

Czy bezpieczny sprzęt to tylko sprawa personelu a może to także kwestia bezpieczeństwa pacjenta?

Dr med. Paweł Grzesiowski

**STOWARZYSZENIE HIGIENY LECZNICTWA
SZPITAL SPECJALISTYCZNY ŻELAZNA
FUNDACJA INSTYTUT PROFILAKTYKI ZAKAŻEŃ**

STARE JABŁONKI 7.10.2015

EKSPOZYCJA PERSONELU PODEJŚCIE TRADYCYJNE

GŁÓWNY NACISK NA EKSPZYCJĘ
DROGĄ KRWIOPOCHODNĄ

■ WZW B

■ WZW C

■ HIV

EKSPOZYCJA PERSONELU SZEROKIE PODEJŚCIE

EKSPOZYCJA DROGĄ KRWIOPOCHODNĄ

- WZW B

- WZW C

- HIV

EKSPOZYCJA DROGĄ KONTAKTOWĄ (SKÓRA/ŚLUZÓWKI)

- BAKTERIE WIELOOPORNE, WIRUSY POKARMOWE

EKSPOZYCJA DROGĄ KROPELKOWO-POWIETRZNĄ

- GRUŹLICA, GRYPA, MENINGOKOKI, OSPA WIETRZNA

ZARZĄDZANIE RYZYKIEM EKSPOZYCJI ZAWODOWEJ W OCHRONIE ZDROWIA

- ZDARZENIE NIEPOŻĄDANE
- ZAKŁUCIE PIELEGNIARKI PO SPRZĄTANIU
STANOWISKA PO ZABIEGU
- CZERWONY WOREK
- PRZEBICIE IGŁĄ ZE ŚWIATŁEM SKÓRY – GŁĘBOKA
EKSPOZYCJA



ZARZĄDZANIE RYZYKIEM EKSPOZYCJI ZAWODOWEJ W OCHRONIE ZDROWIA

- ZDARZENIE NIEPOŻĄDANE NA SOR**
 - ZAKŁUCIE PIEŁĘGNIARKI DYŻURNEJ PODCZAS WYNOŠZENIA CZERWONEGO WORKA DO BRUDOWNIKA**
 - WOREK NAPEŁNIONO PODCZAS UPRZĄTANIA STANOWISKA PO ZABIEGACH CHIRURGICZNYCH**
 - CZERWONY WOREK OZNAKOWANY ZGODNIE Z PRZEPISAMI (CZAS, MIEJSCE, OSOBA)**

ZARZĄDZANIE RYZYKIEM EKSPOZYCJI ZAWODOWEJ W OCHRONIE ZDROWIA

☐ ZDARZENIE NIEPOŻĄDANE NA SOR

- ZAKŁUCIE PIELEŃNIARKI PODCZAS SPRZĄTANIA STANOWISKA PO ZABIEGACH CHIRURGICZNYCH
- CZERWONY WOREK



ZARZĄDZANIE RYZYKIEM EKSPOZYCJI ZAWODOWEJ W OCHRONIE ZDROWIA

- ❑ **ZDARZENIE NIEPOŻĄDANE - ANALIZA OKOLICZNOŚCI**
 - **DYŻUR NOCNY, SOR, WIELE ZABIEGÓW U OSÓB O NIEZNANYM STATUSIE INFEKCYJNYM**
 - **OZNAKOWANIE WORKA – USTALONO POCHODZENIE ODPADÓW**
 - **RODZAJ ZABIEGU – DROBNE ZABIEGU CHIRURGICZNE W SOR**
 - **PRZYCZYNY BŁĘDU – WYRZUCENIE STRZYKAWKI Z IGŁĄ**

ZARZĄDZANIE RYZYKIEM EKSPOZYCJI ZAWODOWEJ W OCHRONIE ZDROWIA

- ZDARZENIE NIEPOŻĄDANE - PRZYCZYNY**
 - STRZYKAWKA ZE ŚRODKIEM DO ZNIECZULENIA MIEJSCOWEGO**
 - ODKŁADANA DO MISKI NERKOWATEJ W TRAKCIE / PO ZNIECZULENIU**
 - POZOSTAJE W MISCE POD MATERIAŁEM OPATRUNKOWYM**

ZARZĄDZANIE RYZYKIEM EKSPOZYCJI ZAWODOWEJ W OCHRONIE ZDROWIA

ODPOWIEDZIALNOŚĆ PRACOWNIKA?



ZARZĄDZANIE RYZYKIEM EKSPOZYCJI ZAWODOWEJ W OCHRONIE ZDROWIA

- ZDARZENIE NIEPOŻĄDANE
- ANALIZA PRZYCZYNOWA / ŹRÓDŁOWA
 - LEKARZ ODKŁADA STRZYKAWKĘ ZE ŚRODKIEM ZNIECZULAJĄCYM
 - NIE MA MOŻLIWOŚCI JEDNĄ RĘKĄ ZDJAĆ IGŁY ANI JEJ ZABIEZPIECZYĆ

ZARZĄDZANIE RYZYKIEM EKSPOZYCJI ZAWODOWEJ W OCHRONIE ZDROWIA

- ZDARZENIE NIEPOŻĄDANE - SKUTKI
- KOSZTY POSTĘPOWANIA POEKSPOZYCYJNEGO
 - PIEŁĘGNIARKA OTRZYMAŁA PEŁNĄ PROFILAKTYKĘ WRAZ Z POSTĘPOWANIEM DIAGNOSTYCZNYM I MONITOROWANIEM
 - 7500 ZŁ
- SKUTKI DLA ODDZIAŁU
 - OBJAWY NIEPOŻĄDANE PODCZAS PP
 - ZWOLNIENIE LEKARSKIE NA CAŁY OKRES (1 m-c)
 - ODSZKODOWANIE (DO 10.000 zł)

ZARZĄDZANIE RYZYKIEM EKSPOZYCJI ZAWODOWEJ W OCHRONIE ZDROWIA

❑ ZMIANA PROCEDURY



ZARZĄDZANIE RYZYKIEM EKSPOZYCJI ZAWODOWEJ W OCHRONIE ZDROWIA

□ ZMIANA PROCEDURY

- Zasady postępowania w czasie szycia - niezależnie od jej statusu epidemiologicznego
- a) Po wykonaniu znieczulenia miejscowego włożyć bez zdejmowania igłę ze strzykawką do pojemnika na ostre odpady, igłą w dół. Nie wolno nakładać osłonki na igłę!
- b) Po zakończeniu szycia, podczas sprzątania rozdzielić igłę od strzykawki za pomocą specjalnego wcięcia w przykrywcę pojemnika, igła pozostaje w pojemniku, strzykawka powinna być wrzucona do worka z odpadami medycznymi.

KODEKS PRACY (art. 222)

Koszty po stronie pracodawcy

- Pracodawca jest zobowiązany w przypadku zatrudnienia pracownika w warunkach *narażenia na działanie czynników biologicznych* stosować wszelkie dostępne środki eliminujące narażenie, ograniczyć stopień narażenia wykorzystując osiągnięcia nauki i techniki
- Pracodawca jest zobowiązany dostarczyć pracownikowi nieodpłatnie środki ochrony indywidualnej

ZARZĄDZANIE RYZYKIEM EKSPOZYCJI ZAWODOWEJ W OCHRONIE ZDROWIA

- TECHNOLOGIE I SPRZĘT
 - IGŁY, OSTRZA
- STANOWISKO PRACY
 - PODWÓJNE RĘKAWICE
 - BEZPIECZNE STREFY
 - POJEMNIKI NA ODPADY OSTRE
- PROGRAM WDRAŻANIA

ZARZĄDZANIE RYZYKIEM EKSPOZYCJI ZAWODOWEJ W OCHRONIE ZDROWIA

- TECHNOLOGIE I SPRZĘT
 - IGŁY, OSTRZA



wielorazowe



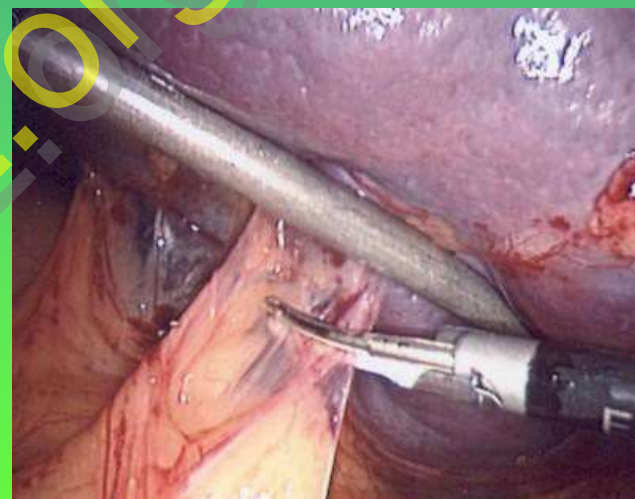
jednorazowe

ZARZĄDZANIE RYZYKIEM EKSPOZYCJI ZAWODOWEJ W OCHRONIE ZDROWIA

- TECHNOLOGIE I SPRZĘT
 - METODY CIĘCIA



koagulacja



Nóż harmoniczny

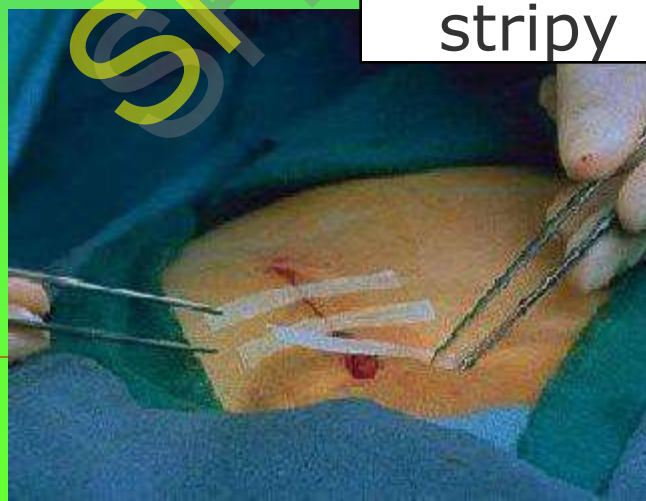
ZARZĄDZANIE RYZYKIEM EKSPOZYCJI ZAWODOWEJ W OCHRONIE ZDROWIA

☐ TECHNOLOGIE I SPRZĘT

■ METODY SZYCIA



imadła



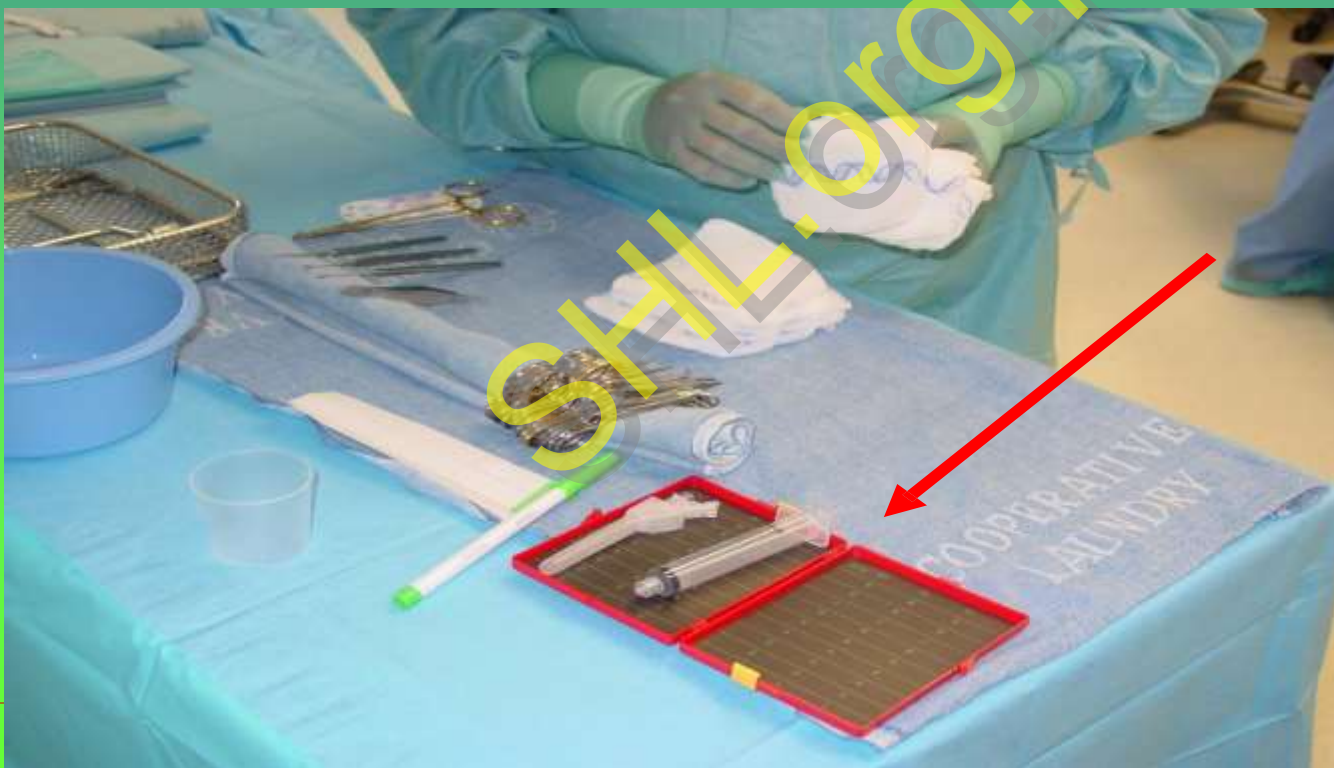
stripy



staplery

ZARZĄDZANIE RYZYKIEM EKSPOZYCJI ZAWODOWEJ W OCHRONIE ZDROWIA

- TECHNOLOGIE I SPRZĘT
- ALTERNATYWNE METODY PRZECHOWYWANIA



ZARZĄDZANIE RYZYKIEM EKSPOZYCJI ZAWODOWEJ W OCHRONIE ZDROWIA

- TECHNOLOGIE I SPRZĘT
- ALTERNATYWNE METODY PRZEKAZYWANIA



ZARZĄDZANIE RYZYKIEM EKSPOZYCJI ZAWODOWEJ W OCHRONIE ZDROWIA

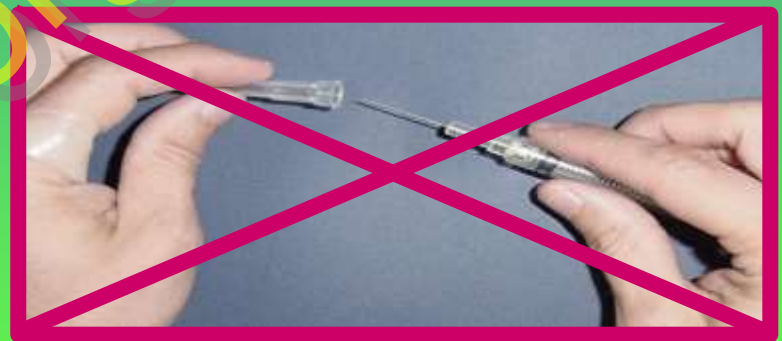
- TECHNOLOGIE I SPRZĘT
 - ALTERNATYWNE METODY ZABEZPIECZENIA INDYWID.



ZARZĄDZANIE RYZYKIEM EKSPOZYCJI ZAWODOWEJ W OCHRONIE ZDROWIA

□ TECHNOLOGIE I SPRZĘT

■ ALTERNATYWNE METODY ZAKŁADANIA NASADKI



ZARZĄDZANIE RYZYKIEM EKSPOZYCJI ZAWODOWEJ W OCHRONIE ZDROWIA

□ TECHNOLOGIE I SPRZĘT

- ALTERNATYWNE METODY GROMADZENIA OSTRYCH
ODPADÓW – POJEMNIK NA OSTRZA WIELORAZOWEGO
UŻYTKU



ZARZĄDZANIE RYZYKIEM EKSPOZYCJI ZAWODOWEJ W OCHRONIE ZDROWIA

ODPOWIEDZIALNOŚĆ PRACOWNIKA

- ZGŁASZANIE RYZYKOWNYCH SYTUACJI I ZDARZEŃ
- OMAWIANIE W/W SYTUACJI W ZESPOŁACH
- TESTOWANIE NOWYCH TECHNOLOGII
- UCZESTNICZENIE W TWORZENIU SPECYFIKACJI
- ĆWICZENIE PROCEDUR „NA SUCHO”
- WZAJEMNE WSPIERANIE PODCZAS WDRAŻANIA

ZARZĄDZANIE RYZYKIEM EKSPOZYCJI ZAWODOWEJ W OCHRONIE ZDROWIA

ODPOWIEDZIALNOŚĆ PRACODAWCY

- ANALIZA ZGŁASZANIE RYZYKOWNYCH SYTUACJI I ZDARZEŃ
- NIE W/W SYTUACJI W ZESPOŁACH
- TESTOWANIE NOWYCH TECHNOLOGII
- UCZESTNICZENIE W TWORZENIU SPECYFIKACJI
- ĆWICZENIE PROCEDUR „NA SUCHO”
- WZAJEMNE WSPIERANIE PODCZAS WDRAŻANIA

Program bezpieczeństwa personelu – koszty pracodawcy

- analizy, raportowanie, monitorowanie ekspozycji
- prewencja urazów i ekspozycji
 - bezpieczny sprzęt
 - postępowanie z odpadami
 - odzież ochronna
 - środki ochrony indywidualnej
 - dezynfekcja, sterylizacja
- postępowanie poekspozycyjne

Środki ostrożności:

Standardowe:

- Zabezpieczają przed zakażeniami przenoszonymi przez krew, wydaliny i wydzieliny oraz nieuszkodzoną skórę i błony śluzowe pacjentów zakażonych/nosicieli lub zdrowych
- Rękawice, maski, okulary, fartuchy

Dodatkowe:

- Zabezpieczają przed zakażeniami wywołanymi przez szczególne drobnoustroje, zależnie od drogi transmisji drobnoustroju (podejrzane lub potwierdzone).
- Stanowią dodatek do standardowych środków ostrożności

MODEL ORGANIZACYJNO-FINANSOWY POSTĘPOWANIA W ZAKRESIE EKSPOZYCJI

- Zbiorowe i indywidualne środki ochrony
- BEZPIECZNY SPRZĘT MEDYCZNY
- Badania narażonych pracowników
- Poradnictwo medyczne, ocena ryzyka
- Szczepienia
- Profilaktyka po ekspozycji
- Leczenie po ekspozycji
- Szkolenia

ZARZĄDZANIE RYZYKIEM EKSPOZYCJI ZAWODOWEJ W OCHRONIE ZDROWIA

KTO?

- PRACODAWCA, WYSPECJALIZOWANE KOMÓRKI, PRACOWNIK

JAK?

- W TRYBIE CIĄGŁYM, AKTYWNIEM, ŚWIADOMIE, Z WYKORZYSTANIEM NOWOCZESNYCH TECHNOLOGII

DLACZEGO?

- EKONOMICZNIE, MORALNIE I ZDROWOTNIE KORZYSTNE



PROFILAKTYKA (NIE) ZAWSZE JEST TAŃSZA OD LECZENIA



DZIĘKUJE ZA UWAGĘ!

paolo@fipz.edu.pl