

# Dojazd do Instytut Biocybernetyki i Inżynierii Biomedycznej im. Macieja Nałęczu PAN z Dworca Centralnego

## TRAMWAJ nr 7 lub 9

Dw. Centralny 08 Kierunek P+R al. Krakowska → Hala Banacha

Przybliżony czas podróży: 25 minut

Z: DW. CENTRALNY  
Do: Księcia Trojdena 4

### Podsumowanie

Czas: 12 min + 9 min Pieszko  
Linie: 9, 7

### Szczegóły

9 kierunek P+R AL. KRAKOWSKA  
(12 min)

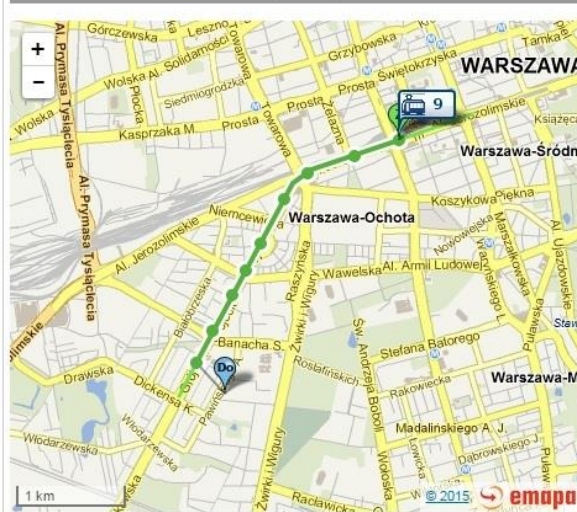
Możliwe również linie: 7  
(Odjazdy co ok. 5 min)

13:06 DW. CENTRALNY 08  
... (7 przyst.)  
13:18 HALE BANACHA

Pieszko ok. 400 m (9 min) w linii prostej



### Mapa trasy



### Start



### Koniec



## AUTOBUS NR 128

Dw. Centralny 02 Kierunek Szczęśliwice → Wiślicka

Przybliżony czas podróży ok. 25 min.

Z: DW. CENTRALNY  
Do: Księcia Trojdena 4

### Podsumowanie

Czas: 17 min + 7 min Pieszko  
Linie: 128

### Szczegóły

128 kierunek SZCZĘŚLIWICE (17 min)  
(Odjazdy co ok. 10 min)

13:08 DW. CENTRALNY 02  
... (8 przyst.)  
13:25 WIŚLICKA

Pieszko ok. 320 m (7 min) w linii prostej



### Mapa trasy



### Start

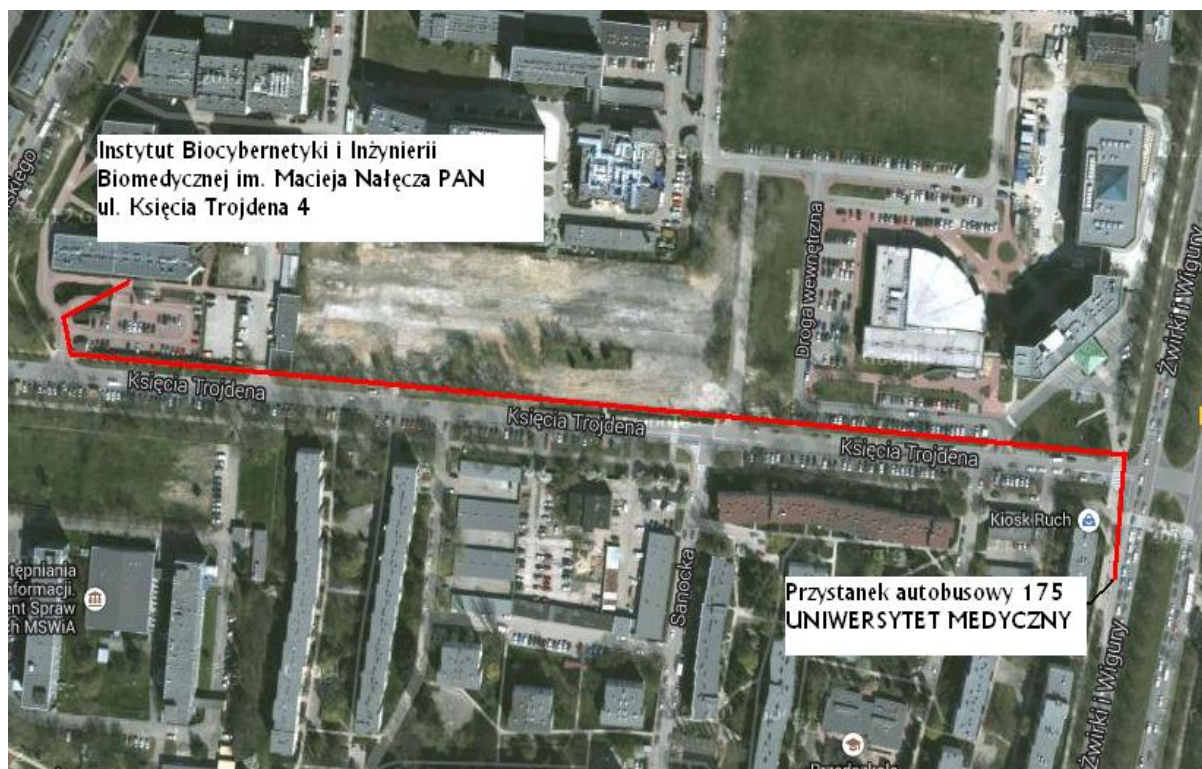


### Koniec



## AUTOBUS NR 175

Dw. Centralny 02 Kierunek Lotnisko Chopina → UNIWERSYTET MEDYCZNY 01  
Przybliżony czas podróży ok. 25 min.



Szczegółowe informacje dotyczące aktualnego rozkładu jazdy autobusów na stronie:

[www.ztm.waw.pl](http://www.ztm.waw.pl)